

# NOUVELLE PAC HAUTE PERFORMANCE

by



Cher installateur,

La société « MA Géothermie » à Velaines en Meuse forte de son expérience à décider de mettre sur le marché de la PAC en Géothermie et Aquathermie, basse et haute température, sa propre pompe à chaleur.

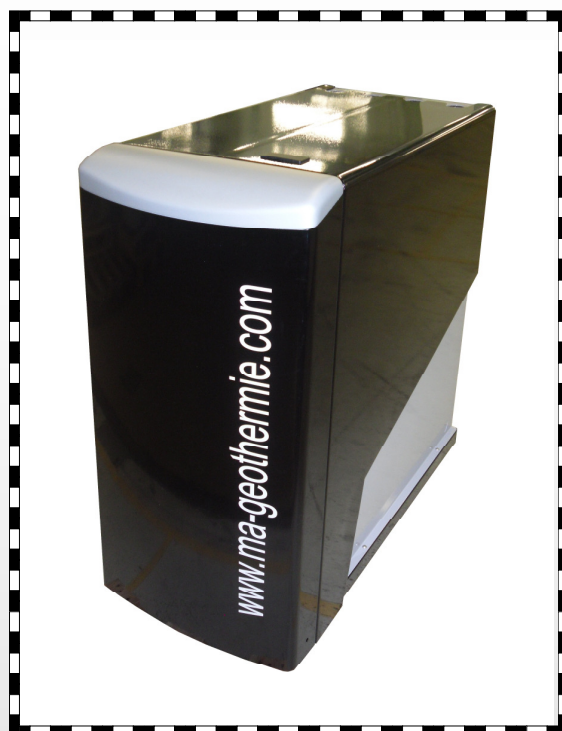
La petite nouvelle s'appelle « VOLCANE » un nom qui veut tout dire !  
Qualité de fabrication et performance au rendez vous !

Parlons pour commencer de son design, carrosserie de couleur noir métallisé, cache en aluminium brossé, version compact... Enfin du design dans le monde de la pompe à chaleur, nous savons que ce n'est pas le plus important mais cela fait toujours plaisir d'avoir un bel objet et ça ne coûte pas plus cher !

Et bien sûr très important une assistance complète sur le produit,  
Un véritable S.A.V. réalisé par le bureau de recherche et développement

Il ne nous reste plus qu'à nous mettre en contact !

Charles DUBANT Responsable Recherche et Développement



## TECHNOLOGIE

Compresseur **COPELAND Scroll (EVI suivant modèle)**

Régulation **ELIWELL** adaptée aux besoins du client

Gestion de la régulation à distance par **WEB ADAPTER**

Circulateurs **WILO** à faible consommation d'énergie

Pressostats basse et haute pression électroniques **EMERSON**

Détendeurs **SPORLAN**

Version monophasé et triphasé

Démarrateur progressif **EMERSON**

Protection Télémécanique **TESYS**

Protection **MERLIN GERIN**

Prise de pression en façade

Filtre déshydrateur **ALCO**

Fluide **R410A** ou **R407C** HydroFluoroCarbures (suivant modèle)

Contrôleur de débit intégré

Vase d'expansion intégré

Châssis auto portant

Silent bloc sous la PAC

Silent bloc sous le châssis Auto portant

Silent bloc sous le compresseur

Véritable Isolation phonique isolant lourd, goudron et pvc

Isolation des canalisations gaz

Température sortie d'eau jusqu'à 55°C en version basse température

Température sortie d'eau jusqu'à 65°C en version haute température

Facilité de maintenance accrue

Possibilité de production ECS sur PAC

**COP** allant jusqu'à **4.60** en 0/-3°C --- 30/35°C

**COP** allant jusqu'à **6.28** en 10/6°C --- 30/35°C

CERTIFICATION PERFORMANCES MACHINES

Selon les spécifications **EN 14-511**

CERTIFICATION **ISO 9001**

Puissance de **6 à 28 kW**

**Fabrication FRANÇAISE**